



BS 7838



BS EN 15266

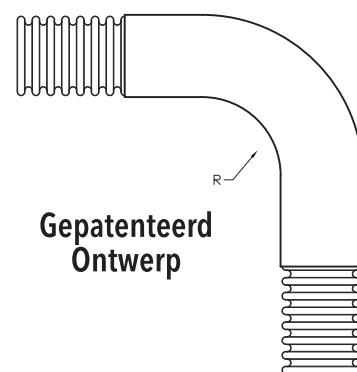
# GFS

GAS FLEX SYSTEMS

## GFS EN 15266 PLT

### SNELLE en GEMAKKELIJKE INSTALLATIE

- Het GFS PLT-systeem wordt vervaardigd in overeenstemming met EN15266 waarin de vereisten worden gespecificeerd voor het materiaal, het ontwerp, de fabricage, de testen, de markering van plooibare, gegolfde buisleidingen in roestvrij staal voor gebouwen met een maximum werkdruk kleiner dan of gelijk aan 0,5 bar en nominale afmetingenbereik van DN 10 tot DN 50.
- GFS PLT is gemaakt van roestvrij stalen flexibele buis met een gegolfde constructie volgens de norm EN 10380, vervaardigd met inox AISI 316L (1.4404) in overeenstemming met EN 10028-7
- Verkrijgbaar in de nominale afmetingen DN15, DN20, DN25, DN32, DN40, DN50.
- Op basis van zijn materiaaleigenschappen biedt GFS PLT een hoge weerstand tegen corrosie.
- GFS PLT is gemakkelijk te buigen en vermindert de hoeveelheid fittingen en materialen vereist bij standaard installaties met stijve koperen buizen
- De gegolfde buis is bedekt met een gemakkelijk te identificeren gele PE (polyethyleen) beschermmantel die zowel brandvertragend is als bestand tegen UV (ultraviolet stralen).
- De maximale werkdruk mag niet groter zijn dan 0,5 bar volgens EN15266



Gepatenteerd  
Ontwerp



Hoge Kwaliteit



Economisch

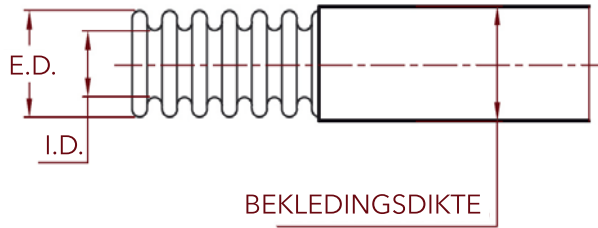


Praktisch



Veilig

## AFTELLENDE MARKERING



NOMINALE DIAMETER (DN)	EXTERNE DIAMETER (MM)	INTERNE DIAMETER (MM)	BUIS WANDDIKTE (MM)	BEKLEDINGSDIKTE (MM)
DN 15	19,90	16,00	0,20	1,00
DN 20	25,40	20,00	0,25	1,00
DN 25	31,40	25,40	0,25	1,00
DN 32	40,80	33,00	0,30	1,00
DN 40	48,00	40,70	0,30	1,00
DN 50	60,30	50,80	0,30	1,00

## GFS FLEXIBEL



BEELD	CODE	DIAMETER	LENGTE (M)	CODE GROTE ROLLEN**	DIAMETER	LENGTE (M)
	15266-FLX-15-15	DN 15	15	15266-FLX-15-1250	DN 15	1250
	15266-FLX-15-30	DN 15	30	15266-FLX-20-1000	DN 20	1000
	15266-FLX-15-60	DN 15	60	15266-FLX-25-754	DN 25	754
	15266-FLX-15-90	DN 15	90	15266-FLX-32-465	DN 32	465
	15266-FLX-20-15	DN 20	15	15266-FLX-40-315	DN 40	315
	15266-FLX-20-30	DN 20	30	15266-FLX-50-200	DN 50	200
	15266-FLX-20-60	DN 20	60	CODE MAATWERK***		
	15266-FLX-20-90	DN 20	90	15266-FLX-15	DN 15	
	15266-FLX-25-15	DN 25	15	15266-FLX-20	DN 20	
	15266-FLX-25-30	DN 25	30	15266-FLX-25	DN 25	
	15266-FLX-25-60	DN 25	60	15266-FLX-32	DN 32	
	15266-FLX-25-90	DN 25	90	15266-FLX-40	DN 40	
	15266-FLX-32-15	DN 32	15	15266-FLX-50	DN 50	
	15266-FLX-32-30	DN 32	30			
	15266-FLX-32-60	DN 32	60			
	15266-FLX-32-90	DN 32	90			
	15266-FLX-40-30	DN 40	30			
	15266-FLX-50-30*	DN 50	30			

\* op bestelling \*\* grote rollen \*\*\*lengtes op maat mogelijk voor projecten!

## INSTALLATIEKIT

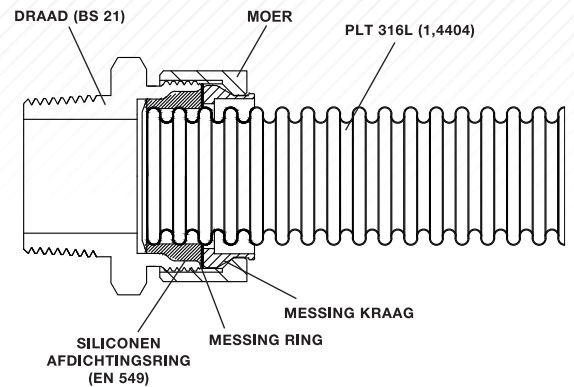
### (PLT / TWEE MANNELIJKE FITTINGEN / GEBRUIKSAANWIJZING)



BEELD	CODE	GFS® PLT		GFS® KOPPELING Overgangskoppeling Met Buitendraad	
		DIAMETER	LENGTE (M)	DIAMETER	ST.
	15266-FST-15-05	DN 15	5	DN 15 X 1/2"	2
	15266-FST-15-10	DN 15	10	DN 15 X 1/2"	2
	15266-FST-20-05	DN 20	5	DN20 X 3/4"	2
	15266-FST-20-10	DN 20	10	DN20 X 3/4"	2
	15266-FST-25-05	DN 25	5	DN 25 X 1"	2
	15266-FST-25-10	DN 25	10	DN 25 X 1"	2

# GFS MECHANISCHE VERBINDINGEN

- Het wordt aanbevolen alle installaties op de juiste manier uit te voeren.
- De fittingen zijn gemaakt van onzinkingsvrij messing (DZR) volgens EN12164. Ze zijn gecoat met nikkel voor extra materiaalbescherming en corrosiebestendigheid.
- Alle fittingen bevatten hittebestendige siliconenrubber, knelring en messing knelmoer.
- De vuurvaste siliconenrubberen afdichtingsring laat toe de fitting de hoge temperatuurtest A van de norm NBN EN 1775 te doorstaan.
- Meerdere verbinding fittingen zijn verkrijgbaar.
- Elke fitting heeft een gele plastic clip om ingedeukte bochten te voorkomen bij het inschuiven van de PLT; deze moet vóór het aandraaien van de moer worden verwijderd.



## GFS T-VERBINDINGSKOPPELING



BEELD	CODE	DIAMETER (DN)	STUKS/KARTON
	15266-EET-01	15X15X15	20
	15266-EET-02	20X20X20	20
	15266-EET-03	25X25X25	20
	15266-RTE-01*	20X15X15	20
	15266-RTE-02	20X15X20	20
	15266-RTE-03*	25X15X20	20
	15266-RTE-04*	20X25X20	20
	15266-RTE-05	25X25X20	20
	15266-RTE-06*	25X20X20	20
	15266-RTE-07	25X15X25	20
	15266-RTE-08	25X20X25	20
	15266-RTE-09*	25X32X25	10
	15266-RTE-10*	32X25X25	10
	15266-RTE-11*	32X32X25	10
	15266-RTE-12	32X25X32	10

\* op bestelling

## GFS OVERGANGSKOPPELING MET BUITENDRAAD



BEELD	CODE	DIAMETER (DN)	STUKS/KARTON
	15266-SCM-01	DN15 X 1/2"	50
	15266-SCM-02	DN15 X 3/4"	50
	15266-SCM-03	DN20 X 1/2"	50
	15266-SCM-04	DN20 X 3/4"	50
	15266-SCM-05	DN20 X 1"	50
	15266-SCM-06*	DN25 X 1/2"	50
	15266-SCM-07	DN25 X 3/4"	50
	15266-SCM-08	DN25 X 1"	50
	15266-SCM-09	DN25 X 1-1/4"	50
	15266-SCM-10*	DN32 X 1/2"	25
	15266-SCM-11*	DN32 X 3/4"	25
	15266-SCM-12*	DN32 X 1"	25
	15266-SCM-13	DN32 X 1" 1/4"	25
	15266-SCM-14	DN40 X 1 1/2"	10
	15266-SCM-15*	DN50 X 1-1/4"	10
	15266-SCM-16*	DN50 X 2"	10

\* op bestelling

## GFS RECHTE VERBINDINGSKOPPELING FLEX-FLEX



BEELD	CODE	DIAMETER (DN)	STUKS/KARTON
	15266-NRC-01	DN15 X DN15	50
	15266-NRC-02	DN20 X DN20	50
	15266-NRC-03	DN25 X DN25	50
	15266-NRC-04	DN32 X DN32	25
	15266-NRC-05	DN40 X DN40	10
	15266-NRC-06*	DN50 X DN50	10
	15266-DRC-01*	DN20 X DN15	50
	15266-DRC-02*	DN25 X DN20	50
	15266-DRC-03*	DN32 X DN25	25

\* op bestelling

## GFS OVERGANGSKOPPELING MET BINNENDRAAD



BEELD	CODE	DIAMETER (DN)	STUKS/KARTON
	15266-FRD-01	DN15 X 1/2"	50
	15266-FRD-02*	DN15 X 3/4"	50
	15266-FRD-03*	DN20 X 1/2"	50
	15266-FRD-04	DN20 X 3/4"	50
	15266-FRD-05*	DN25 X 1/2"	50
	15266-FRD-06*	DN25 X 3/4"	50
	15266-FRD-07	DN25 X 1"	50
	15266-FRD-08	DN32 X 1 1/4 "	25

\* op bestelling

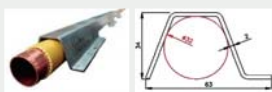
## GFS TOEBEHOREN



BEELD	CODE	BESCHRIJVING	DIAMETER	STUKS/KARTON
	15266-BKM-01	GFS® BUIZENSNIJDER	DN15 - DN25	1
	15266-BKM-02	GFS® MANTELSTRIPPER	DN15 - DN25	1
	15266-IDC-15	GFS® SILICONEN PAKKING	DN15	500
	15266-IDC-20		DN20	500
	15266-IDC-25		DN25	500
	15266-IDC-32		DN32	500
	15266-IDC-40		DN40	500
	15266-IDC-50*		DN50	500
	15266-SCO-01	GFS® PAKKING MESSING	DN15	1000
	15266-SCO-02		DN20	1000
	15266-SCO-03		DN25	1000
	15266-SCO-04		DN32	1000
	15266-SCO-05		DN40	1000
	15266-SCO-06*		DN50	1000
	15266-SAT-25	GFS® ZELFVULKANISERENDE TAPE (10 meter)	25 MM	-
	15266-SAT-50		50 MM	-

\* op bestelling

## GFS MOUW - BESCHERMPROFIEL



BEELD	ARTIKEL	CODE	DIAMETER	STUKS KARTON
	Mouw*	15266-SLV-01	DN 15 - DN 20 - DN 25	-
	Mouw*	15266-SLV-02	DN 32 - DN 40 - DN 50	-
	Beschermprofiel**	PLTZ-99-3000	DN 15 - DN 20 - DN 25	1

\*(1 volledige rol = 50 meter)

\*\* (op aanvraag)

Het wordt aanbevolen om alle installaties correct te ondersteunen en af te dichten.

### Elektrische Aarding:

Alle installaties moeten geaard zijn volgens de van toepassing zijnde nationale normen.

### Waarschuwing:

- Alle installaties moeten worden uitgevoerd in overeenstemming met de richtlijnen en details in de GFS-installatiegids, samen met de van toepassing zijnde nationale normen.
- Alleen toegestaan voor gebruik met de gassoorten van de 1ste, 2de en 3de familie.
- De PLT moet worden opgeslagen in een droge ruimte op haspels met uiteinden die worden afgedekt tot ze worden geïnstalleerd, om te voorkomen dat vreemde stoffen in de buis terechtkomen.
- Loop niet op de slang of verdraai de slang niet.
- Tijdens de installatie mag de PLT-slang in geen geval worden vervormd of gebogen met behulp van extra gereedschap. Dit kan schade veroorzaken en uiteindelijk leiden tot het niet goed functioneren van de gasinstallatie.
- Een standaard zaag / een industriële afkortaag of een schaar mogen niet worden gebruikt om de gele beschermmantel of de PLT-slang af te snijden.
- Er moet een volledig ronde snede worden bereikt zonder te breken of te buigen (wat alleen zou resulteren in ongelijke, ruwe uiteinden).
- De PLT-slang mag niet in de fitting worden gestoken vooraleer het uiteinde van de slang zuiver is en vrij van scherpe randen.
- Het GFS-systeem mag in geen geval worden geïnstalleerd met, of verbonden met, of deel uitmaken van een bestaande installatie waarin PLT-systemen of leidingen van andere fabrikanten zijn geïnstalleerd.
- Het GFS-systeem is geschikt om in dekvloer te worden begraven of in een ondergronds kanaal te worden geïnstalleerd.
- Bij de mechanische fittingen moeten alle onderdelen op hun plaats zitten, vooraleer ze op de slang worden aangesloten. Messing knelringen of interne afdichtmassa van andere leveranciers zijn niet toegestaan.
- De PLT-leidingen moeten op regelmatige afstanden worden ondersteund.

### Druktest & Corrosiebescherming:

- Nadat de installatie is voltooid, moet het systeem onder druk worden getest op lekken in overeenstemming met de van toepassing zijnde installatienorm.
- Als er lekdetectievloeistof nodig is, moet deze niet-toxisch, niet-corrosief en niet-explosief zijn.

**BELANGRIJK:** START EEN INSTALLATIE NIET OP INDIEN DE BUIS BESCHADIGD IS OF DE UITEINDEN NIET ZUIVER ZIJN AFGESNEDEN.

### Waarborg:

Het GFS-systeem is gedurende 2 jaar vrij van gebreken in vakmanschap en materialen.

### Garantie:

GFS EN15266 Systeemmaterialen worden gedurende 20 jaar gegarandeerd.

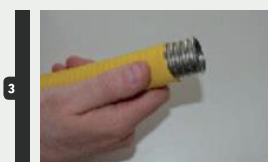
## MONTAGE INSTRUCTIES VOOR GFS



1 Maak met een buissnijder de vereiste snede in het dal van twee golvingen bij de PLT GFS®, waarbij u ervoor zorgt dat de volledige ronde rotaties in dezelfde richting worden gemaakt.



2 Knip met een strip- / veiligheidsmes de gele kous ongeveer 30 mm vanaf het uiteinde van de slang af. De snede moet worden gemaakt in het dal van twee golvingen, waarbij ervoor wordt gezorgd dat een minimale hoeveelheid materiaal wordt verwijderd.



3 Bovendien moet er opgepast worden bij het draaien met het mes, dat de snede enkel diep genoeg is om de gele huls te verwijderen.



4 Oefen een lichte druk uit op het snijwerktuig tijdens de rotaties om ervoor te zorgen dat de buis vrij is van scherpe randen, bramen en zo een zuivere snede wordt bekomen.



5 Duw de GFS® PLT stevig in de GFS®-fitting en zorg ervoor dat de buis volledig is ingestoken en tegen de aanslag van de fittingbehuizing aan ligt.



6 Zodra de GFS®-buis volledig in de GFS®-fitting is gestoken, verwijdert u de gele kunststof transportring die zich tussen de GFS®-zeskant en de compressiemoer bevindt.



7 Draai de verbinding met de hand vast en gebruik vervolgens twee sleutels (één om de zeskant op de fitting te houden, de andere om de moer vast te draaien) om aan te draaien en een mechanisch veilige, gasdichte verbinding te bekomen.



8 Zorg ervoor dat alle verbindingen mechanisch in orde zijn voordat u een drukvaltest uitvoert. Als deze voldoening geeft en de installatie gasdicht is, alle blootliggende PLT-buizen en moeren met zelf-vulkaniserende tape inwikkelen. Dit is bedoeld om het risico van corrosie te voorkomen die kan voortvloeien uit de infiltratie van corrosief afval of reinigingsproducten.

*Belangrijk: de tape moet over de achterste moer glijden, zodat er voldoende ruimte overblijft om een aardverbinding aan te brengen met de achterste moer of het verbindingslichaam.*



Hoge Kwaliteit



Economisch



Praktisch



Veilig



bsi.



