

NOUVEAU

■ GEBERIT

GEBERIT FLOWFIT

# INSTALLATION FLUIDE



**KNOW  
HOW**  
INSTALLED

# DÉSORMAIS SANS EFFORTS

Geberit FlowFit est le système d'alimentation innovant qui simplifie l'ensemble du processus d'installation. L'utilisation intuitive et sans effort de Geberit FlowFit offre une expérience inédite en matière d'installation sanitaire. C'est simple : tout ce qui rendait le travail sur chantier difficile et fastidieux a été éliminé. A la place, des écoulements particulièrement fluides conjugués à toute une série d'idées et de détails innovants, font de Geberit FlowFit la solution sanitaire du futur. Le concept global de Geberit FlowFit, qui met résolument l'accent sur les avantages offerts aux installateurs, ingénieurs et utilisateurs, garantit une mise en œuvre optimale.



**FLUX  
DE TRAVAIL**  
Installation  
fluide



**FLUX  
D'EAU**  
Hydraulique  
optimisée



**FLUX  
DE MATÉRIAUX**  
Concept durable



**FLUX  
DE DONNÉES**  
Planification  
intelligente

**PLUS BESOIN DE  
CALIBRAGE APRÈS  
LA DÉCOUPE À LA  
LONGUEUR**

Aucun ébavurage ou calibrage des tubes n'est nécessaire. Chaque tube peut être emboîté immédiatement après avoir été coupé à la bonne longueur. Lorsque le tube n'est pas rond assez, un outil Geberit dédié pour le calibrage peut néanmoins être utilisé.

**CONTRÔLE FIABLE  
DE LA PROFONDEUR  
D'EMBOÎTEMENT**

L'indicateur d'emboîtement sur le raccord permet de vérifier la profondeur d'emboîtement d'un seul coup d'œil.

**DÉSORMAIS SANS  
AUCUNE CONFUSION**

Vous pouvez choisir parmi tous les diamètres de tuyaux standard. L'installation de tous les diamètres s'effectue avec seulement deux mâchoires différentes et sans qu'il soit nécessaire de changer constamment d'outil.

**DÉSORMAIS SANS  
CONTORSIONS PENDANT LE  
SERTISSAGE**

Il n'est plus nécessaire d'enserrer entièrement le tube pendant le processus de sertissage – l'outil peut être placé sur l'indicateur de sertissage positionné latéralement. Cela facilite considérablement le travail en toute sécurité, même dans les coins et les endroits étroits.



NOUVEAU FLUX DE MONTAGE

# DÉSORMAIS SANS CONTORSIONS

Le travail des installateurs n'aura jamais été aussi facile ! Le raccord rotatif leur permet de localiser avec certitude l'indicateur de sertissage et, pour ne rien gâcher, leur boîte à outils est plus légère que jamais, puisque toutes les dimensions de 16 à 75 mm peuvent être serties à l'aide de 2 mâchoires seulement.

## POSITIONNEMENT FACILE

Le positionnement latéral de la mâchoire sur le raccord rend le processus de montage bien plus confortable pour l'utilisateur. Il suffit de tourner le raccord de manière à rendre l'indicateur de sertissage bien accessible. La rotation est possible par paliers de 45°.

## DÉSORMAIS SANS OBSTACLES

Il n'est plus nécessaire d'enserrer complètement le tuyau pendant le processus de sertissage. Il suffit

de positionner l'outil sur l'indicateur de sertissage placé latéralement. Résultat : le travail est grandement facilité et rendu plus sûr, même dans les endroits les moins accessibles.

## MOINS D'OUTILS

Désormais, les professionnels peuvent installer tous les diamètres de tuyaux de 16 à 75 mm à l'aide de 2 mâchoires seulement. Les grandes dimensions peuvent être serties sans avoir besoin de lourdes colerettes de sertissage, ce qui facilite

considérablement le processus de montage, en particulier lors de travaux en hauteur.

## TRAVAIL RAPIDE À LA MAIN

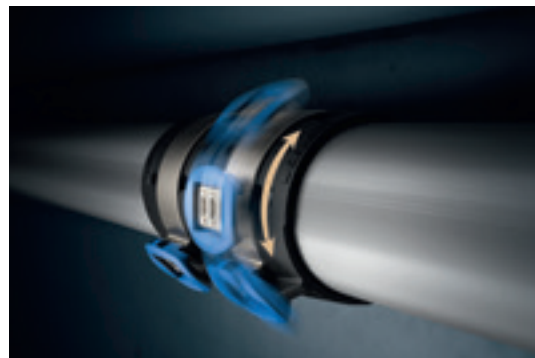
Il est également possible d'utiliser une sertisseuse manuelle pour les plus petits diamètres de 16 à 40 mm. Grâce à une transmission de force optimisée, l'effort requis pour sertir des raccords Geberit FlowFit d'un diamètre de 40 mm est le même que pour des raccords Geberit Mepla de 26 mm.



← Les diamètres et les mâchoires correspondantes sont facilement identifiables grâce à la couleur des indicateurs de sertissage. Les mâchoires FlowFit sont compatibles avec tous les outils Geberit des classes de compatibilité [1] et [2].



↑  
Les sertisseuses manuelles couvrent 5 dimensions et ne nécessitent ni courant électrique ni batteries.



↑  
Sertissage dans n'importe quelle position grâce au raccord rotatif.

↑  
Un montage en toute sécurité est garanti, même dans les endroits très étroits et difficiles d'accès. La position de travail confortable, rendue possible par le raccord rotatif, ainsi que l'absence de collerettes de sertissage facilitent les installations en hauteur, y compris dans de grandes dimensions.

NOUVEAU FLUX DE MONTAGE

# PLUS AUCUNE INCERTITUDE

Avec Geberit FlowFit, le processus de montage devient particulièrement sûr et facile. Le raccord a été spécifiquement conçu pour fournir à l'utilisateur des informations sans équivoque. Les fenêtres d'inspection offrent une parfaite précision lors de l'assemblage des tuyaux et l'indicateur de sertissage permet de s'assurer que le raccordement a été bien effectué.

## CONTRÔLE FIABLE DE LA PROFONDEUR D'EMBOÏEMENT

Le raccord est doté de fenêtres d'inspection qui permettent de vérifier en toute simplicité la profondeur d'emboîtement. La différence de couleur entre les tuyaux argentés et les raccords noirs exclut en outre toute ambiguïté éventuelle.

## INDICATEUR DE SERTISSAGE POUR PLUS DE SÉCURITÉ

Les fonctions de l'indicateur de sertissage sont multiples : sa couleur (bleu ou orange) indique la mâchoire qu'il convient d'utiliser (identifiée par sa

même couleur) et il marque aussi l'endroit où doit être positionné l'outil. Sa géométrie spécifique permet un guidage précis de l'outil lorsque la mâchoire est appliquée.

## DÉTECTION FACILE DES RACCORDS NON SERTIS

L'indicateur se détache une fois le processus de sertissage exécuté avec succès. Une simple vérification visuelle suffit donc pour s'assurer que tous les tuyaux sont correctement raccordés. Les voies de fuite définies rendent les raccords non sertis immédiatement visibles lors d'un test de pression.



### ↑ UN GUIDAGE D'OUTIL SANS ÉQUIVOQUE

L'outil et l'indicateur s'assemblent comme une clé dans la serrure. La forme de l'indicateur de presse ne permet aucune tolérance dans le guidage de l'outil, de sorte qu'il n'y a qu'une seule possibilité d'appliquer l'outil de presse.



### ↑ INDICATEUR DE SERTISSAGE FACILEMENT RECONNAISSABLE

Même en cas de visibilité limitée, il est très facile de vérifier si l'indicateur de sertissage est toujours présent sur le raccord ou si le sertissage a déjà été effectué.

### INDICATEUR DE SERTISSAGE

L'indicateur de sertissage est-il toujours sur le raccord?  
Il n'a jamais été aussi facile de vérifier si un raccord a bien été serti.



### FENÊTRE D'INSPECTION

Un seul coup d'œil permet de s'assurer que le tuyau a été correctement emboîté.

HYGIÈNE DE L'EAU POTABLE

# DÉSORMAIS SANS SOUCIS D'HYGIÈNE

Les conduites d'eau potable ont une tâche vitale à remplir dans les bâtiments et doivent répondre à des exigences strictes en matière de sécurité et d'hygiène. Geberit FlowFit est certifié DVGW et a reçu la marque d'homologation système DVGW (DW-8801CP0060).

## **PROPRETÉ GARANTIE**

Tous les raccords, raccordements à visser et tuyaux Geberit FlowFit sont protégés contre les encrassements et les dommages pendant le transport à l'aide de capes de protection.

## **TRANSITION FACILE**

Le système FlowFit peut être utilisé avec toutes les culasses murales de Geberit grâce à l'adaptateur universel Geberit MasterFix. L'avantage d'utiliser les pièces en T, Geberit MasterFix réduit considérablement la transmission de chaleur à la culasse murale et permet une installation en boucle sans raccords supplémentaires.





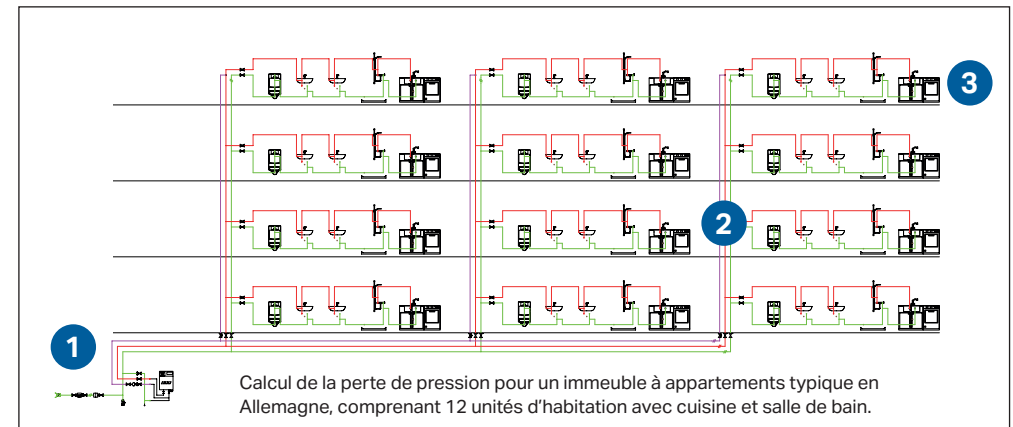
### PETITES DIMENSIONS MAIS ÉNORMES AVANTAGES EN MATIÈRE D'HYGIÈNE

L'écoulement optimisé du système FlowFit garantit des pertes de pression minimales. L'eau est acheminée avec moins de résistance à travers le système de tuyauterie jusqu'au point de prélèvement. Cela permet la conception et la mise en place de systèmes de tuyauterie de diamètres plus petits. Autre avantage : le temps de réponse et le volume d'eau diminuent, qui réduit par la même occasion le risque de stagnation dans les conduites.

## DÉSORMAIS SANS PERTES DE PRESSION INUTILES

Les pertes de pression minimales observées avec Geberit FlowFit permettent des installations avec des conduites de dimensions plus petites. Cela réduit non seulement les coûts matériels, mais aussi les travaux de montage. Dans cet exemple, la réduction au diamètre maximum de 40 mm permet même de sertir l'ensemble d'installation avec la même mâchoire.

### COMPARATIF DES PERTES DE PRESSION



Type de conduite	Système conventionnel à sertir en matière synthétique non optimisé contre les pertes de pression	Geberit FlowFit
1 Raccordement / distribution de sous-sol	d50	d40
	d50	d40
	d40	d32
	d40	d32
2 Colonne montante	d32	d25
	d32	d20
	d32	d20
3 Étage	d26	d20
	d20	d20
	d20	d20
	d20	d16
	d16	d16

Calcul des diamètres dans l'exemple ci-dessus avec une pression hydrodynamique minimale de 1 bar au dernier point de prélèvement.

CONTRÔLE DE QUALITÉ

# DÉSORMAIS **SANS LACUNES**



Le système Geberit FlowFit est soumis à de vastes mesures de contrôle de la qualité tout au long de son processus de production. Cette démarche s'inscrit dans la philosophie de qualité de Geberit, qui vise à garantir des solutions fiables sans aucun compromis. Chaque composant système qui quitte la chaîne de fabrication est testé plusieurs fois.

#### **CONTRÔLE HOMOGÈNE DES PROCESSUS**

Des mécanismes de contrôle individuels, faisant appel aux dernières technologies, vérifient le positionnement et l'assemblage du joint torique. Des mesures sont également prises pour détecter les défauts visibles et non visibles ainsi que les dommages au matériau.

#### **VÉRIFICATION INITIALE**

Chaque flan métallique est vérifié, à la recherche de dommages éventuels, avant d'être envoyé en production. Un système visio est utilisé pour vérifier certaines caractéristiques spécifiques, comme l'absence d'encrassements et de copeaux dans la rainure du joint torique. Les flans ne sont pas validés tant que ces tests n'ont pas été passés avec succès.

#### **PRODUCTION INTELLIGENTE**

La production de matières synthétiques est réalisée exclusivement à l'aide de systèmes de pointe, qui utilisent des capteurs innovants pour vérifier et évaluer les données de processus et, si nécessaire, interrompre la fabrication afin de l'optimiser.

#### **IDENTIFICATION CLAIRE**

Geberit atteint une sécurité maximale dans ses processus de production en garantissant un haut niveau de transparence. Chaque raccord à sertir Geberit FlowFit peut être identifié sans équivoque grâce à son code Data Matrix, ce qui permet de le suivre tout au long du processus de production. Cette approche permet également de détecter et d'éliminer dès le début les sources potentielles d'erreur.

# DÉVELOPPEMENT DURABLE DÉSORMAIS SANS SOUCIS DE DÉCHETS

Les produits et solutions de fabrication durables dans le domaine sanitaire sont une évidence pour Geberit et contribuent grandement au concept global de Green Building. Cet état d'esprit implique également d'éviter les déchets et les emballages superflus sur le chantier. C'est la raison pour laquelle un système de recyclage évolutif a été mis en place pour les pièces Geberit FlowFit : les matériaux réutilisables sont collectés et réintroduits dans le processus de production.

## DÉCLARATION ENVIRONNEMENTALE PRODUIT (DEP)

Geberit FlowFit est fourni avec sa DEP (Déclaration Environnementale Produit), conformément à la norme EN 15804, qui sert de base pour toute déclaration ultérieure.

## TOUJOURS SANS PLOMB

Toutes les parties filetées du système Geberit FlowFit sont fabriquées en bronze sans plomb ou bronze silicone, et sont donc conformes aux exigences actuelles et futures en matière d'eau potable. Les produits n'entrent en contact avec du plomb à aucun moment du processus de fabrication.

## FLUX DE MATÉRIAUX

Le retour des capes de protection et indicateurs de sertissage est gratuit. Ces pièces sont retraitées et réutilisées dans la production.



↑

En sertissant avec le sac de collecte, les indicateurs de sertissage sont recueillis directement et peuvent être retournés gratuitement en vrac dans une boîte prévue à cet effet.



**Geberit sa**

Ossegemstraat 24  
BE - 1860 Meise  
Belgique

T. 00 32 2 252 01 11  
info.be@geberit.com

[www.geberit.be](http://www.geberit.be)



←  
Scannez le code QR pour  
en savoir plus sur FlowFit.